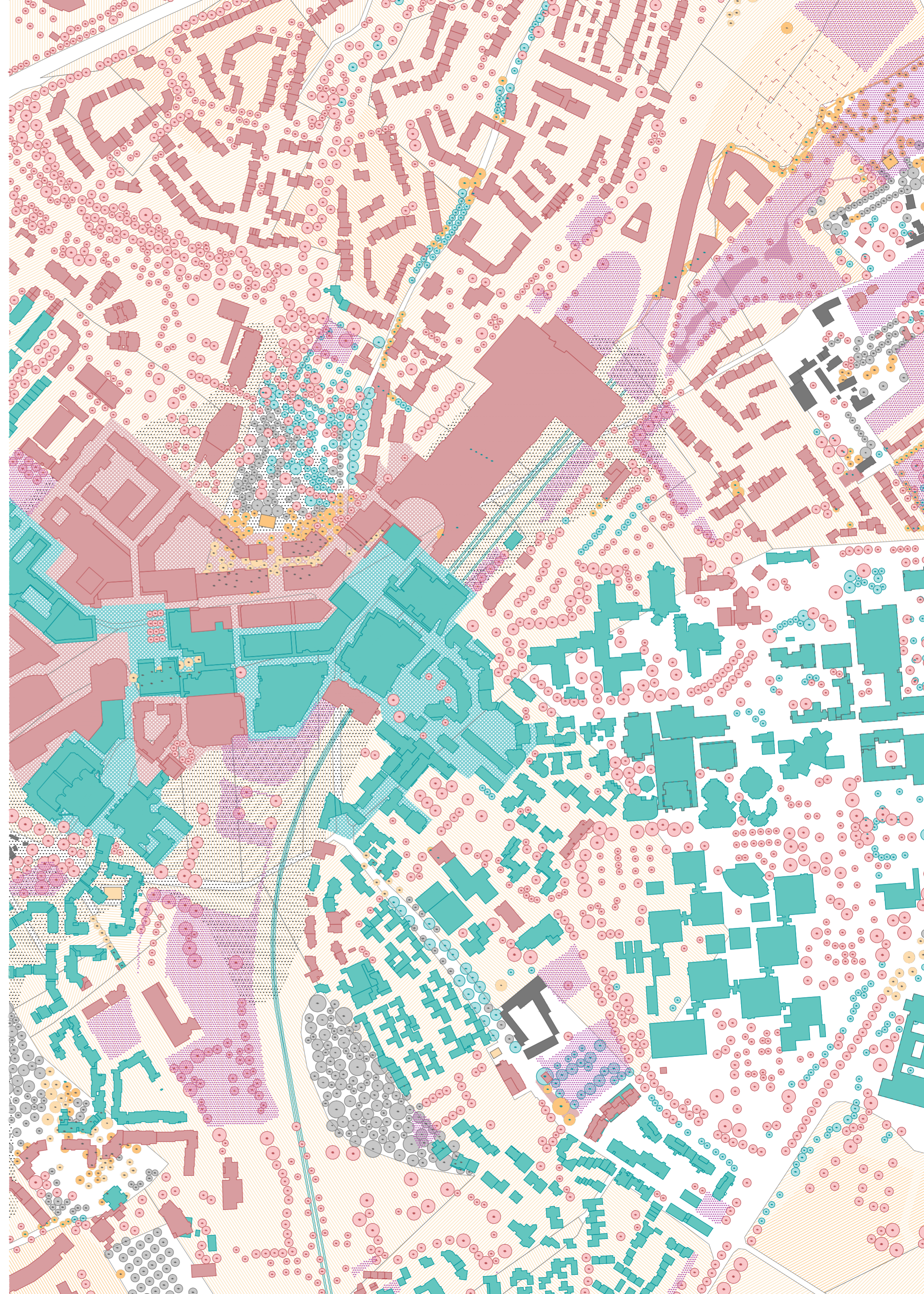
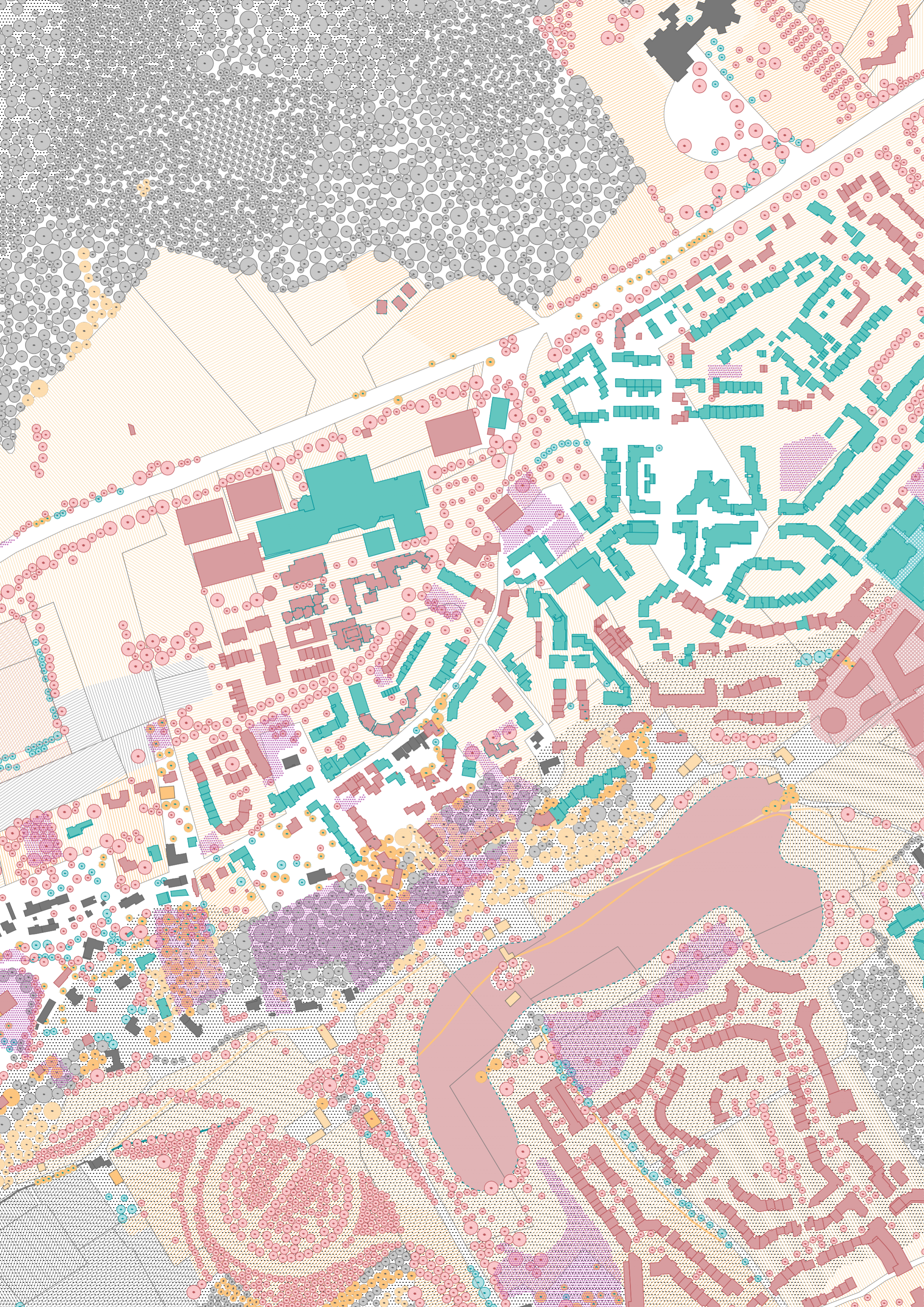


Palimpseste

	apparus	disparu en 1990	disparu en 2020
Avant 1971			
bâtiments en construction			
bâtiments			
arbres et végétation			
surfaces cultivées			
cours d'eau			
surfaces d'eau			
topographie / vallées			
chemin de fer			
Entre 1971 et 1990			
bâtiments en construction			
bâtiments			
arbres et végétation			
surfaces cultivées			
cours d'eau			
surfaces d'eau			
emphytéose			
chemin de fer			
dalle			
Entre 1990 et 2020			
bâtiments en construction			
bâtiments			
arbres et végétation			
surfaces cultivées			
cours d'eau			
surfaces d'eau			
Éléments futurs			
rétention foncière - zones habitat			

Les éléments de la carte prennent la couleur de l'époque à laquelle ils appartiennent : les gris représentent les préexistences, les bleus correspondent aux transformations des années 70-90, les roses à la période des années 90 à nos jours, et les jaunes aux éléments disparus. Avec un effort d'imagination, on peut imaginer que les zones de rétention foncière (destination habitat) décrivent la ville du futur.





Il était une fois un plateau

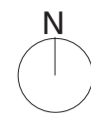
Il s'agit d'une carte dense, riche en informations et microhistoires qui offre une lecture chronologique des transformations opérées ces cinquante dernières années à travers la périodisation des multiples éléments du paysage bâti et non bâti.

Si la carte représente une vision synchronique des éléments du paysage urbain, les images rassemblées dans ce document proposent une lecture transversale, à la fois diachronique par élément, ou alors centrée sur des opérations d'écriture spécifiques, telles que des additions ou des soustractions.

Enfin, cette image représente un exercice de réécriture de la ville et du territoire à partir des traces les plus subtiles : à la lecture, elles révèlent de nouvelles pistes de réflexion pour une réappropriation de l'histoire de ces lieux et la construction d'un nouveau futur.

L'histoire de cette image commence avant la construction de Louvain-la-Neuve et se prolonge dans le futur, dans de lieux qui sont destinés à être profondément transformés, tout comme l'ensemble du paysage qui existait avant la ville.

Cette carte représente une tentative de lecture non seulement de l'histoire de la construction de la ville, mais aussi et surtout de son appropriation, à savoir de la de-struction et de la transformation du milieu sur lequel cette ville s'est construite. Reprenant la transcription du palimpseste genevois par André Corboz et ses collaborateurs, la carte propose une lecture de la ville d'aujourd'hui – et de demain – comme superposition à la fois physique et chronologique de strates et de matériaux urbains, autrement dit de constructions et de de-structions.



Éléments

p. 8

Bâti

Végétation

Agriculture

Additions

p. 22

Avant 1971

Avant 1990

Avant 2020

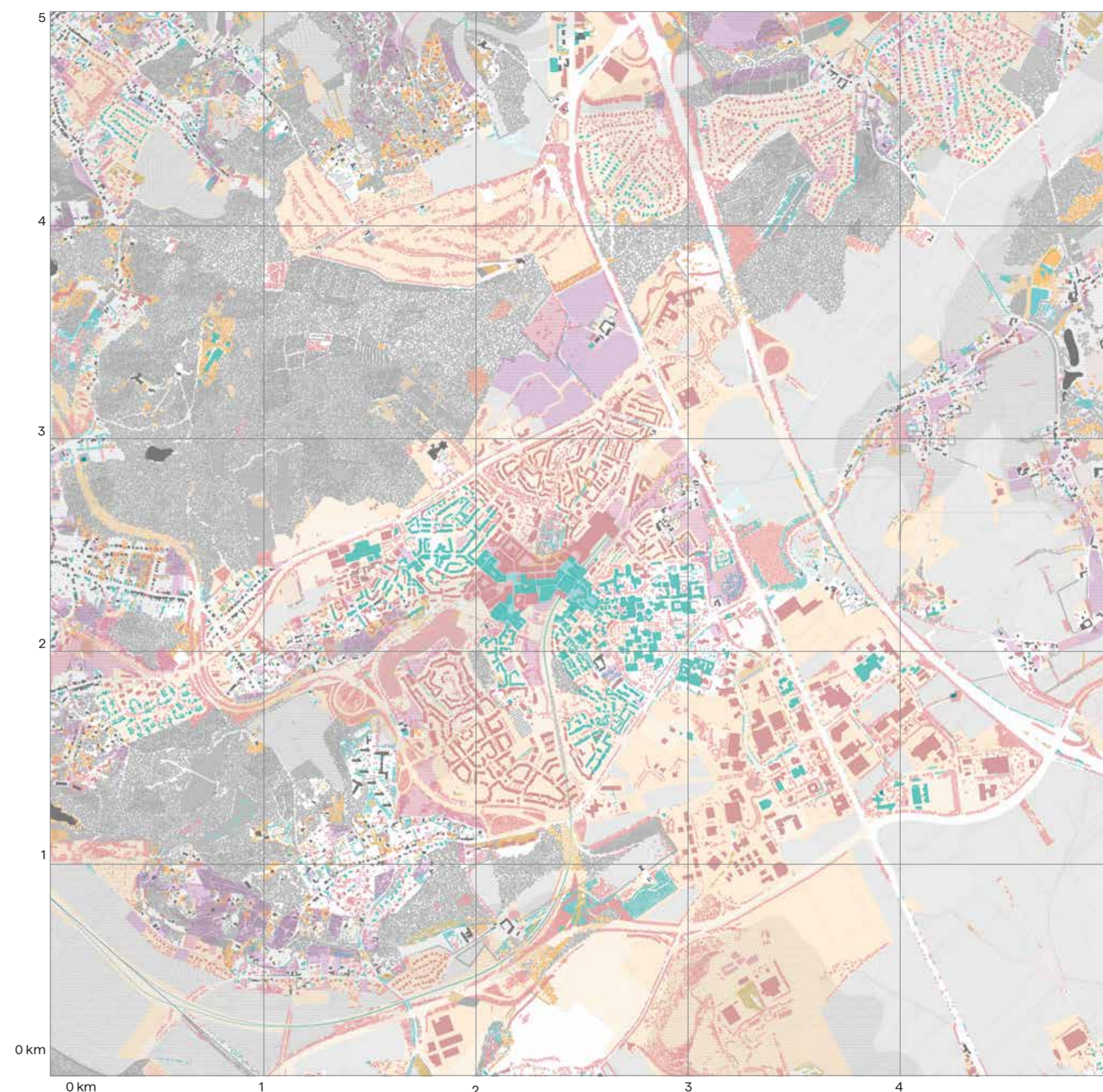
Futurs possibles

Soustractions

p. 40

Entre 1971 et 1990

Entre 1990 et 2020

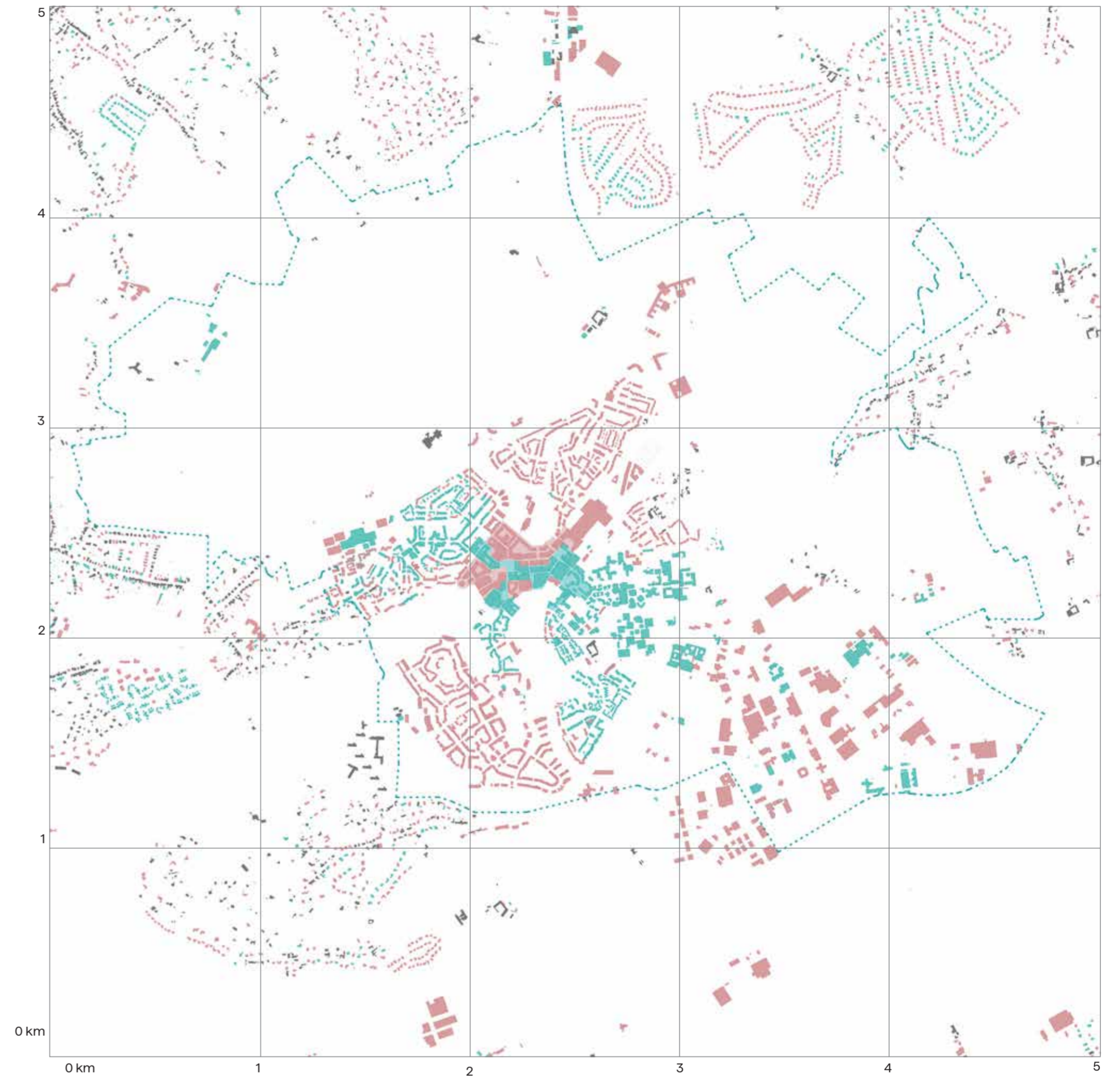
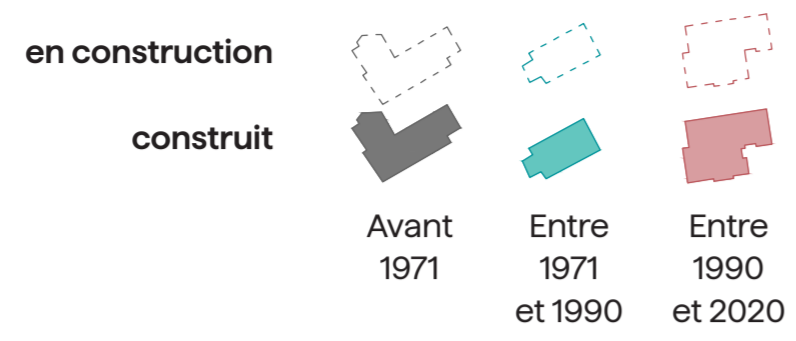


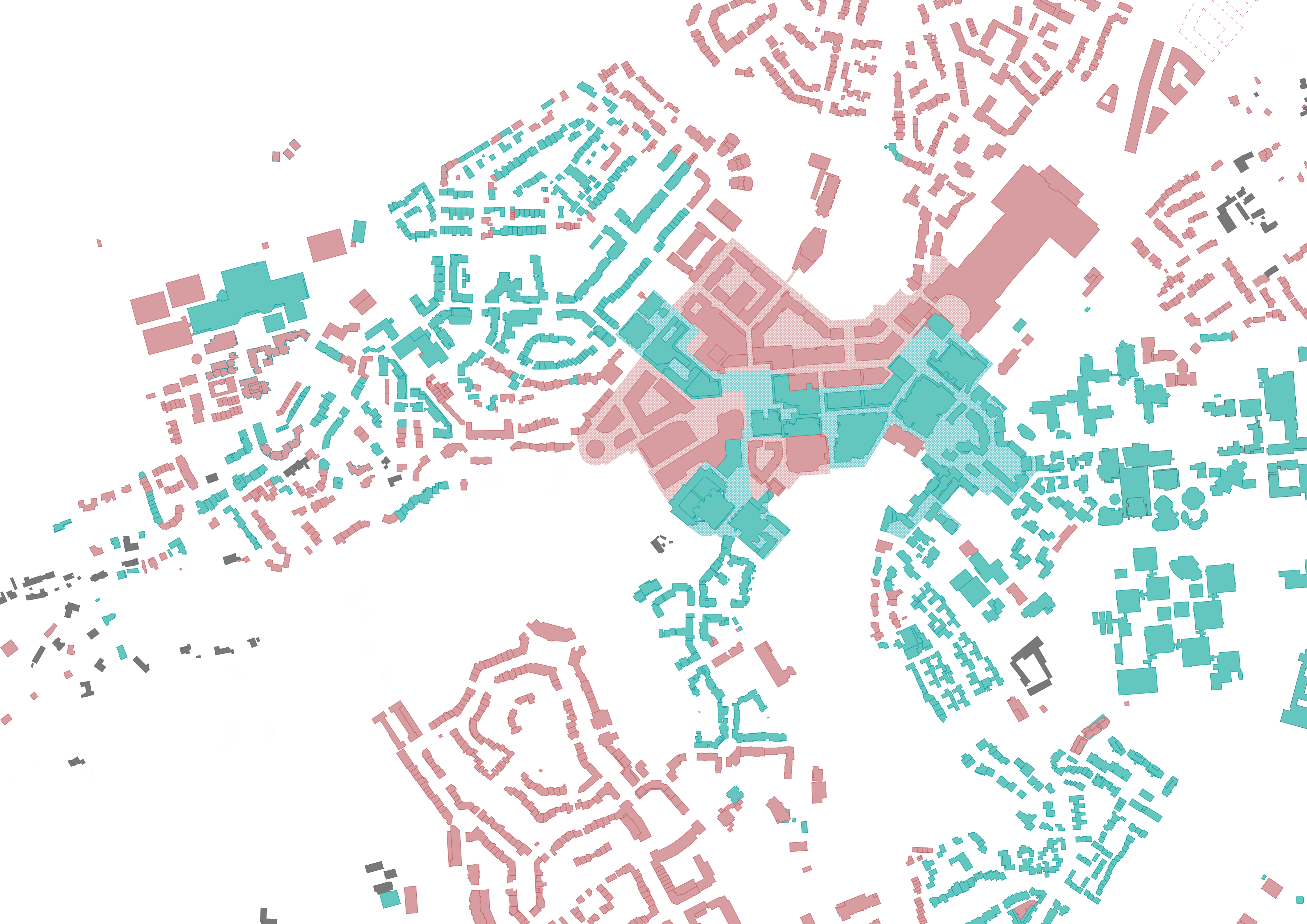
La carte représente une portion de territoire de 5x5 km, une extension qui permet de lire non seulement l'hypercentre, mais aussi les différentes saisons d'expansion de la ville et de ses alentours, de la périphérie au pavillonnaire.

Sources: Ortho 1971, WalOnMap; Ortho 1978-90, WalOnMap; Ortho 2020, Google Maps; Rétenion foncière, WalOnMaps (simplifié).

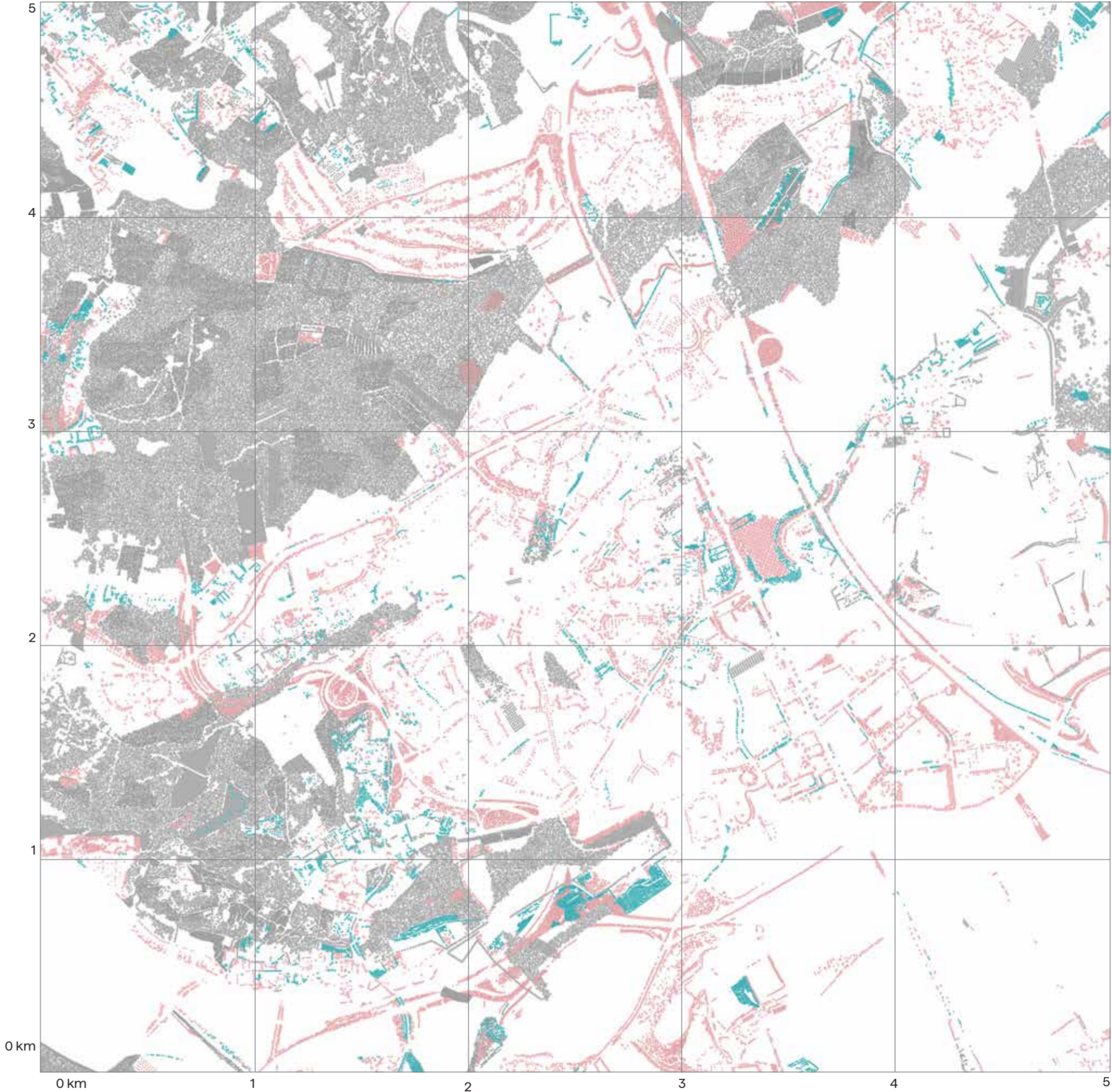
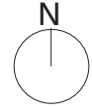
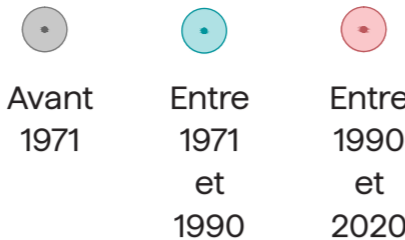
Éléments

Les bâtiments, les infrastructures, l'agriculture, la forêt, la végétation, les cours d'eau et les surfaces, même les pentes sont des éléments qui ont été profondément transformés au cours du temps observé. Le chapitre "éléments" propose une lecture synchronique par strates : éléments bâti, végétation, parcelles agricoles.



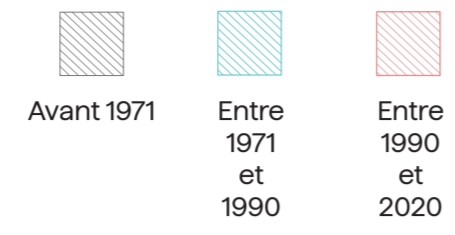


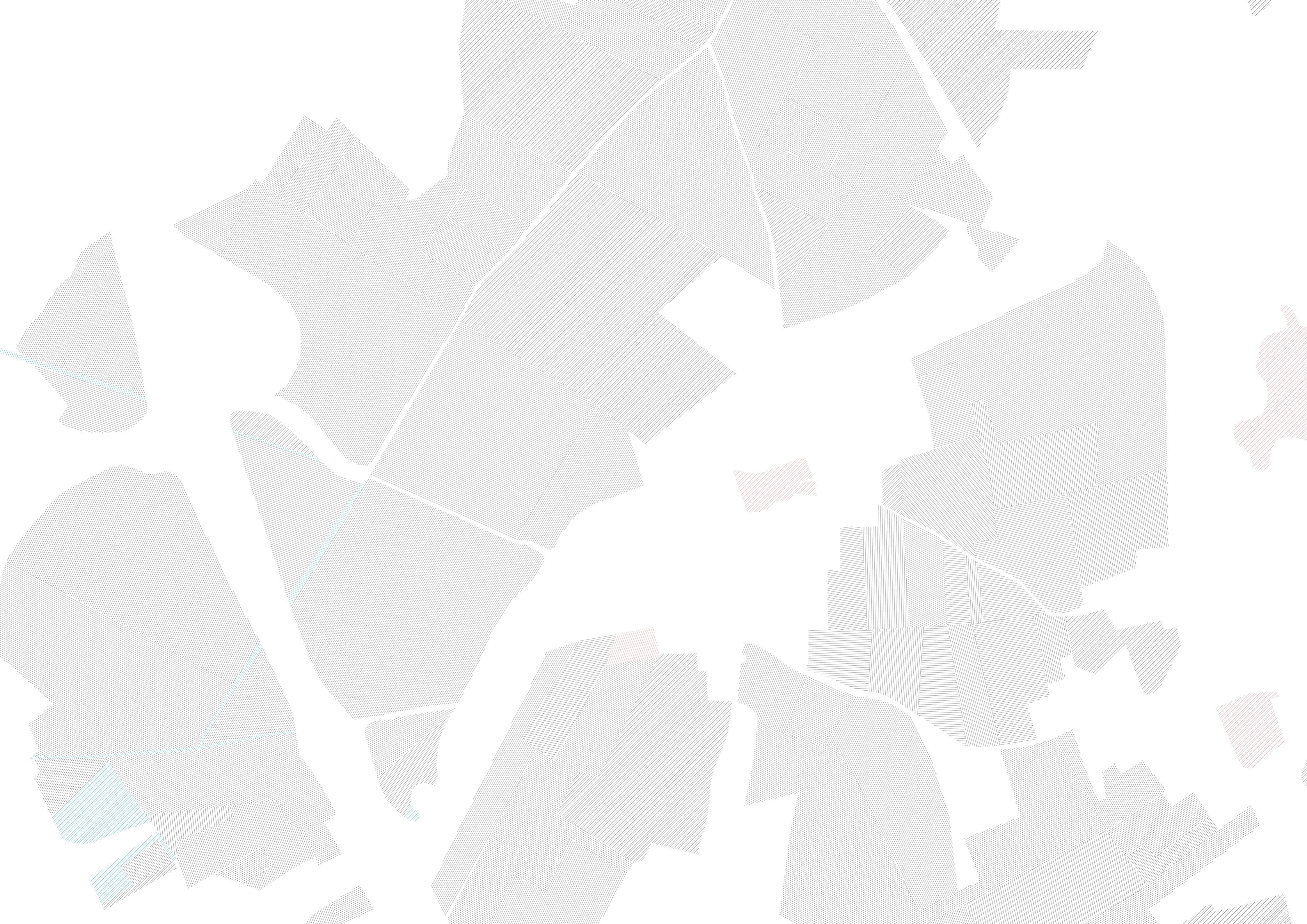
Végétation





Agriculture



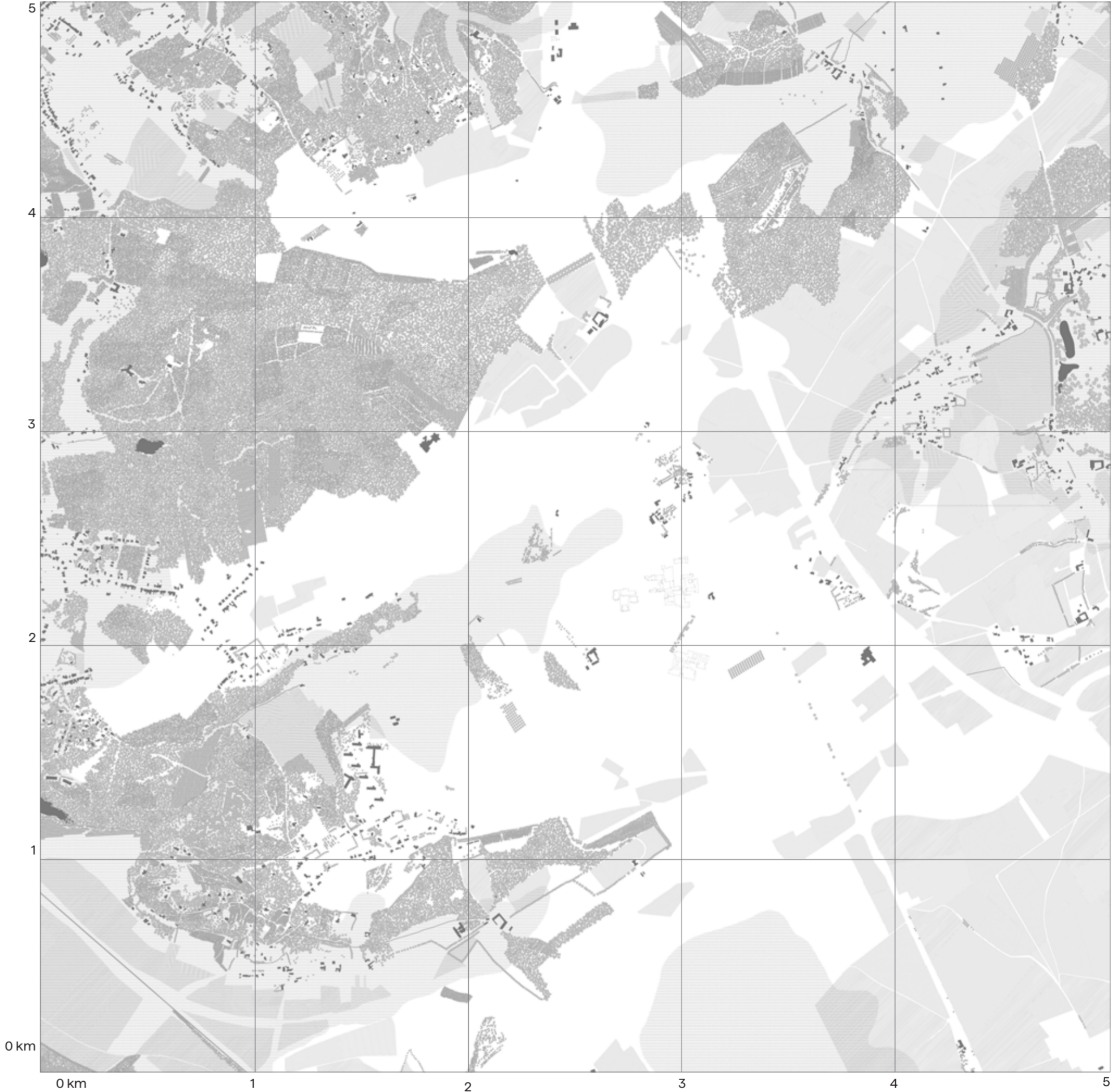
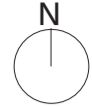


Additions

La construction de la ville procède par ajouts et juxtapositions chronologiques d'éléments. Le chapitre "additions" permet de lire les permanences dans le paysage à travers les différents seuils historiques.

Avant 1971

- bâtiments en construction 
- bâtiments 
- arbres et végétation 
- surfaces cultivées 
- cours d'eau 
- surfaces d'eau 
- topographie / vallées 
- chemin de fer 





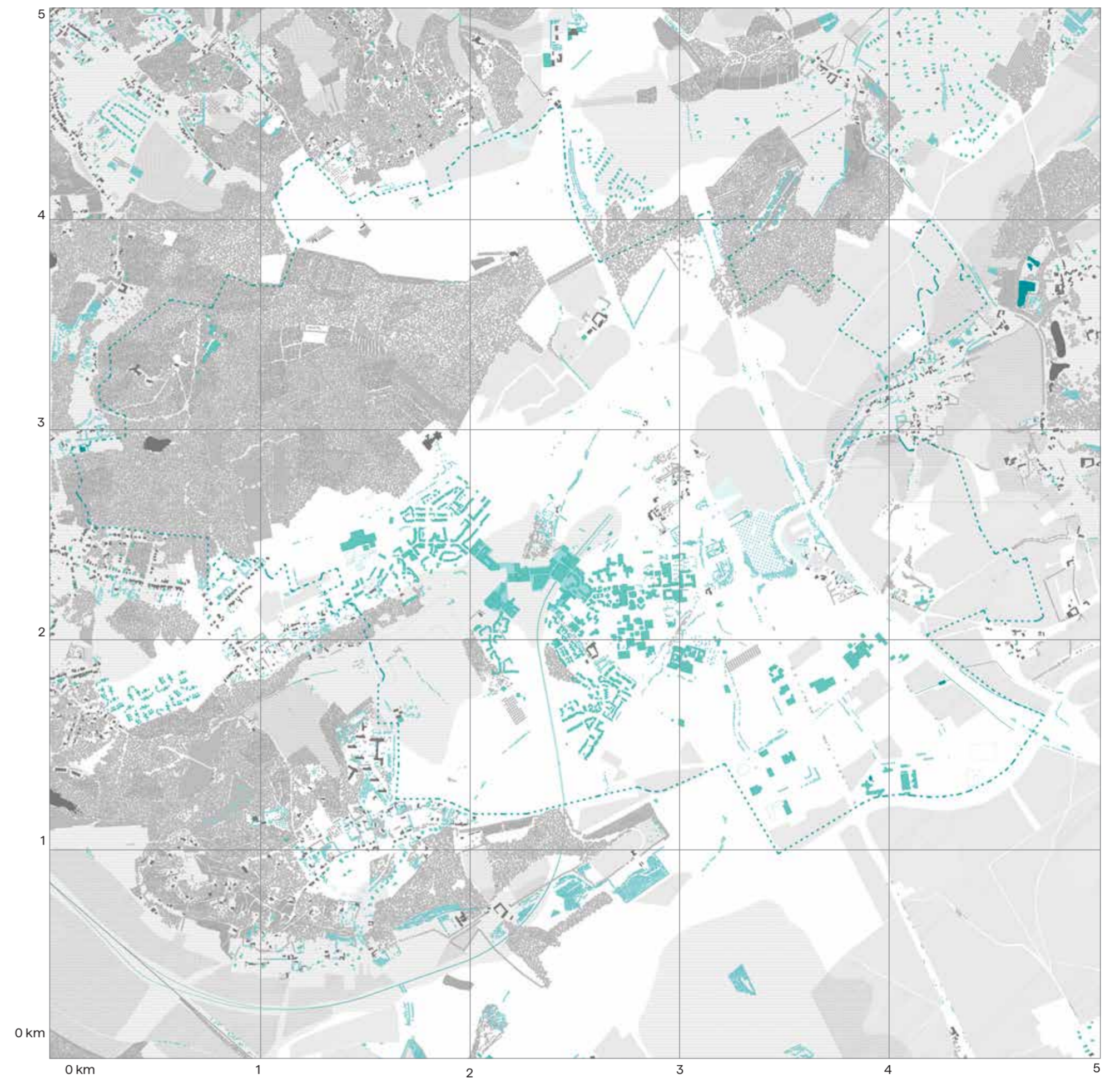
Avant 1971

- bâtiments en construction 
- bâtiments 
- arbres et végétation 
- surfaces cultivées 
- cours d'eau 
- surfaces d'eau 
- topographie / vallées 
- chemin de fer 



Avant 1990

- bâtiments en construction 
- bâtiments 
- arbres et végétation 
- surfaces cultivées 
- cours d'eau 
- surfaces d'eau 
- emphytéose 
- chemin de fer 
- dalle 





Avant 1971







- bâtiments en construction 
- bâtiments 
- arbres et végétation 
- surfaces cultivées 
- cours d'eau 
- surfaces d'eau 
- topographie / vallées 
- chemin de fer 



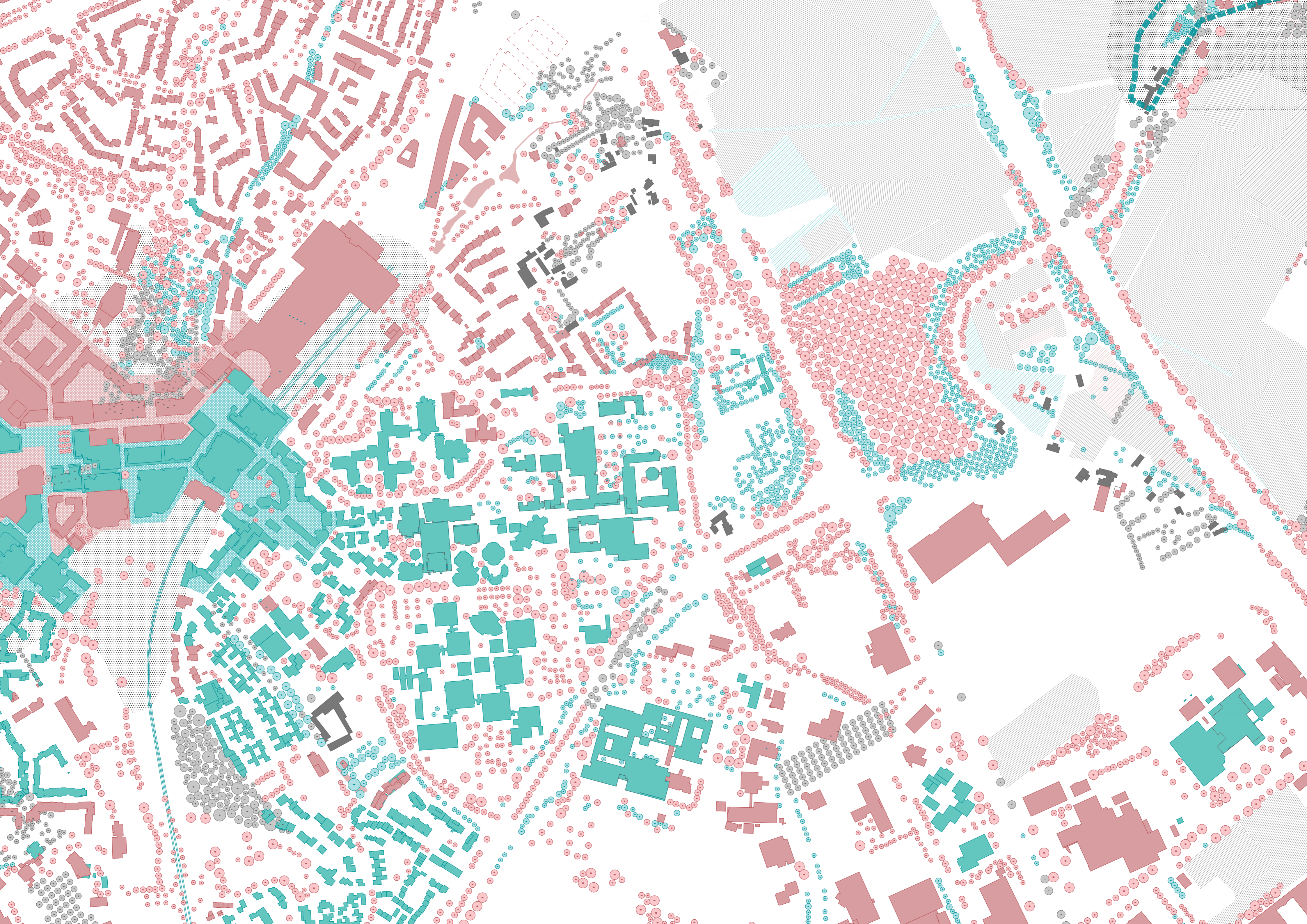
Avant 1990

- bâtiments en construction 
- bâtiments 
- arbres et végétation 
- surfaces cultivées 
- cours d'eau 
- surfaces d'eau 
- emphytéose 
- chemin de fer 
- dalle 

Avant 2020

- bâtiments en construction 
- bâtiments 
- arbres et végétation 
- surfaces cultivées 
- cours d'eau 
- surfaces d'eau 





Avant 1971

- bâtiments en construction
- bâtiments
- arbres et végétation
- surfaces cultivées
- cours d'eau
- surfaces d'eau
- topographie / vallées
- chemin de fer



Avant 1990

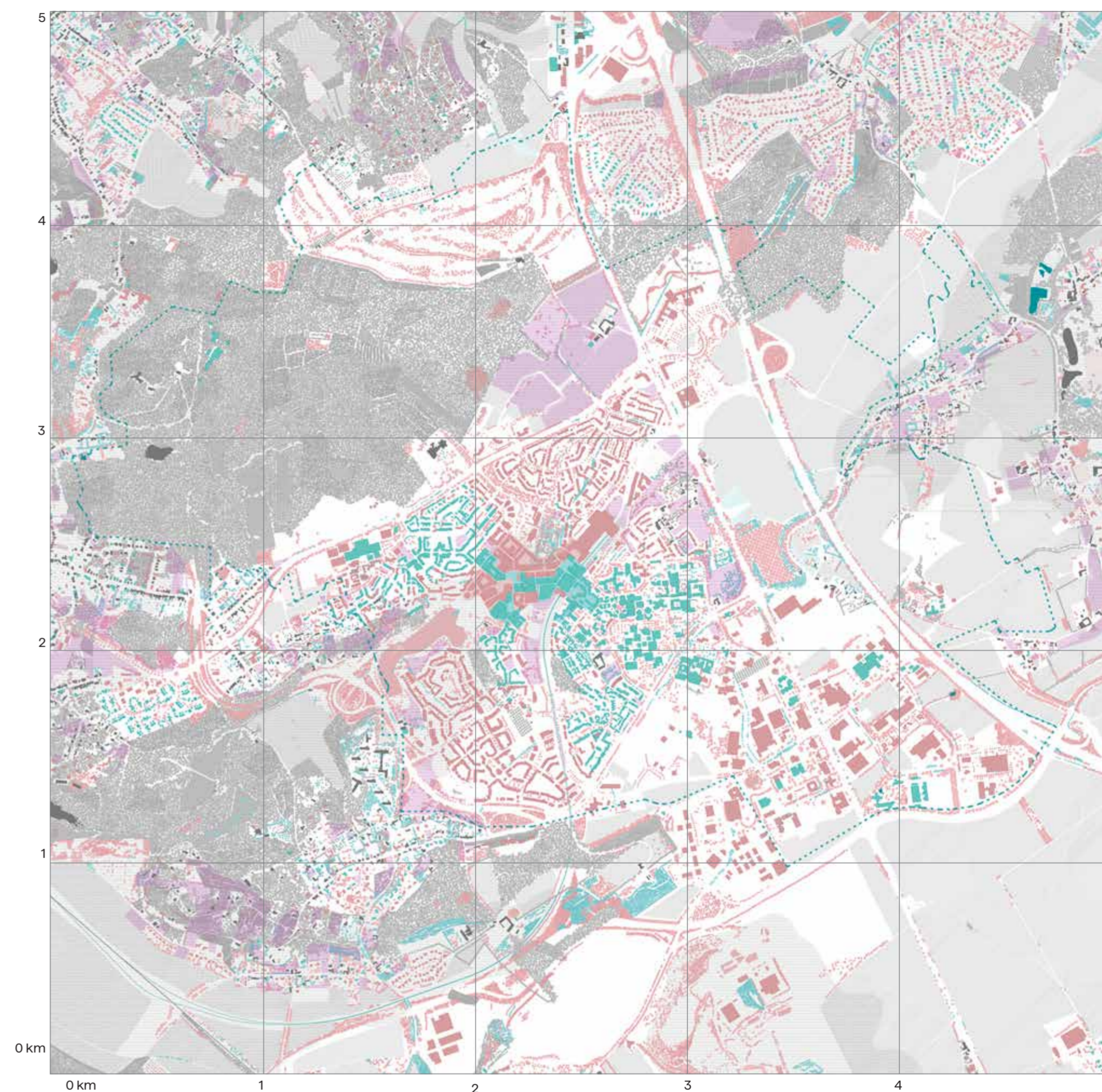
- bâtiments en construction
- bâtiments
- arbres et végétation
- surfaces cultivés
- cours d'eau
- surfaces d'eau
- emphytéose
- chemin de fer
- dalle

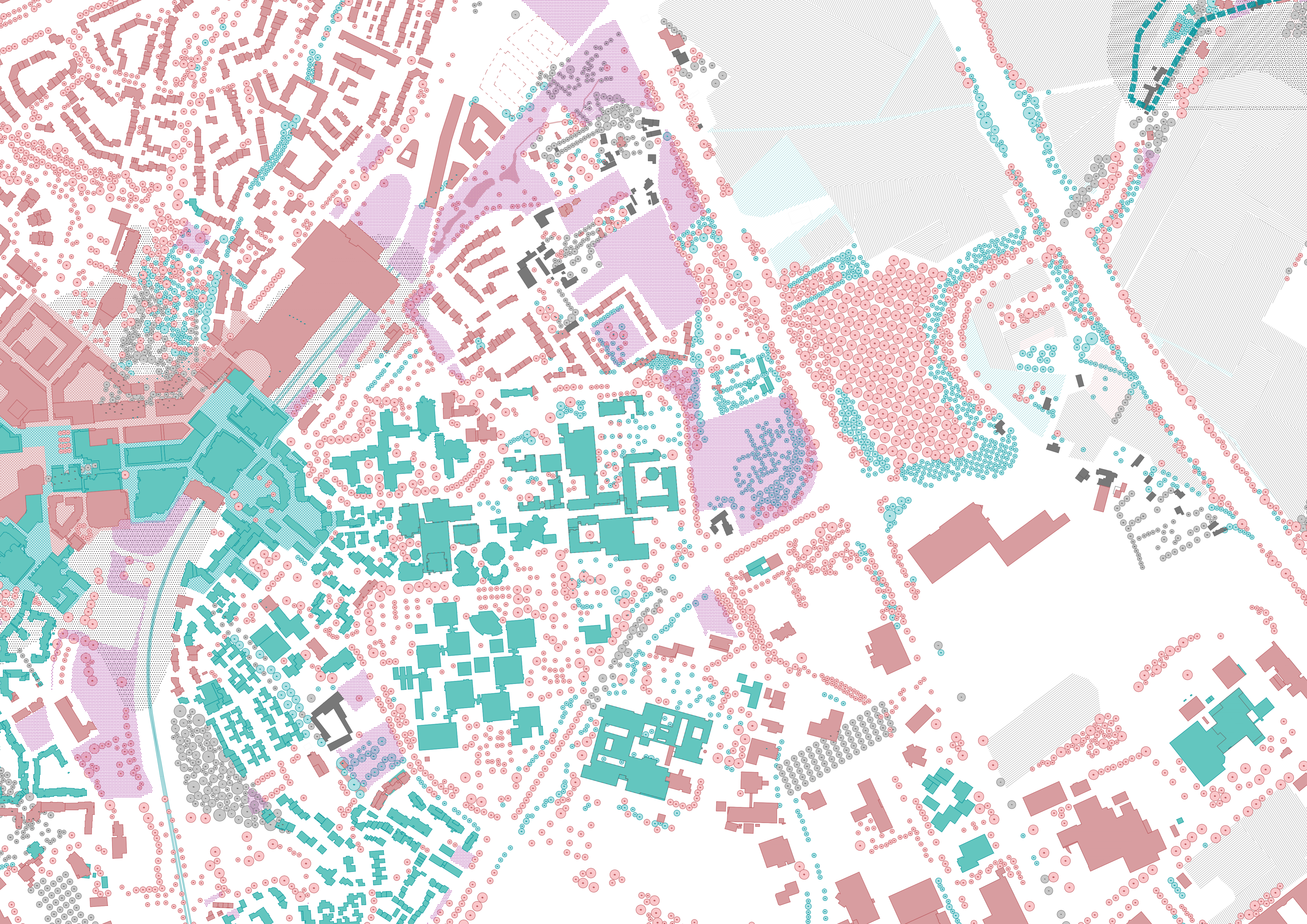
Avant 2020

- bâtiments en construction
- bâtiments
- arbres et végétation
- surfaces cultivés
- cours d'eau
- surfaces d'eau

Futurs possibles

- rétenion foncière - zones habitat

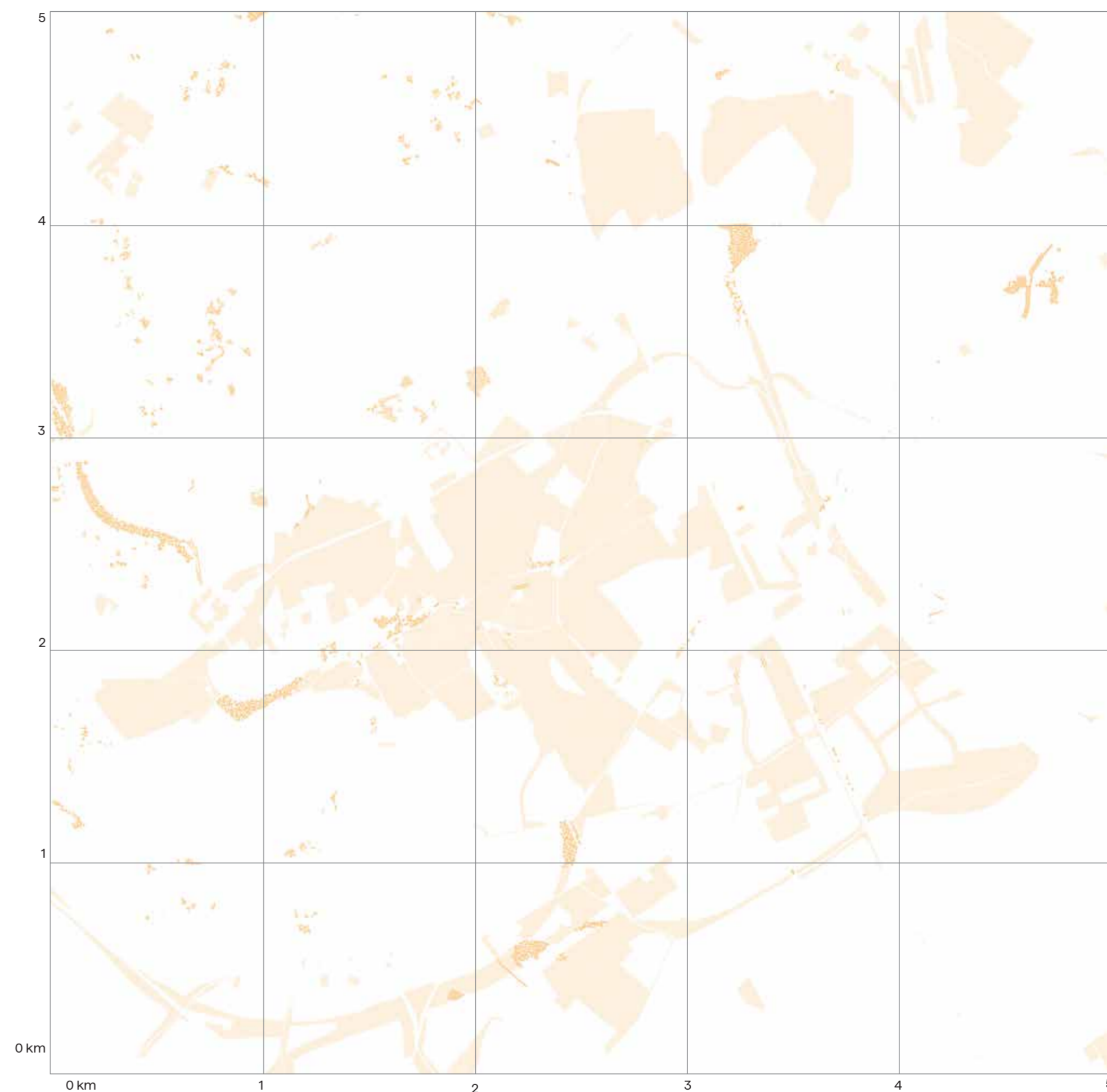


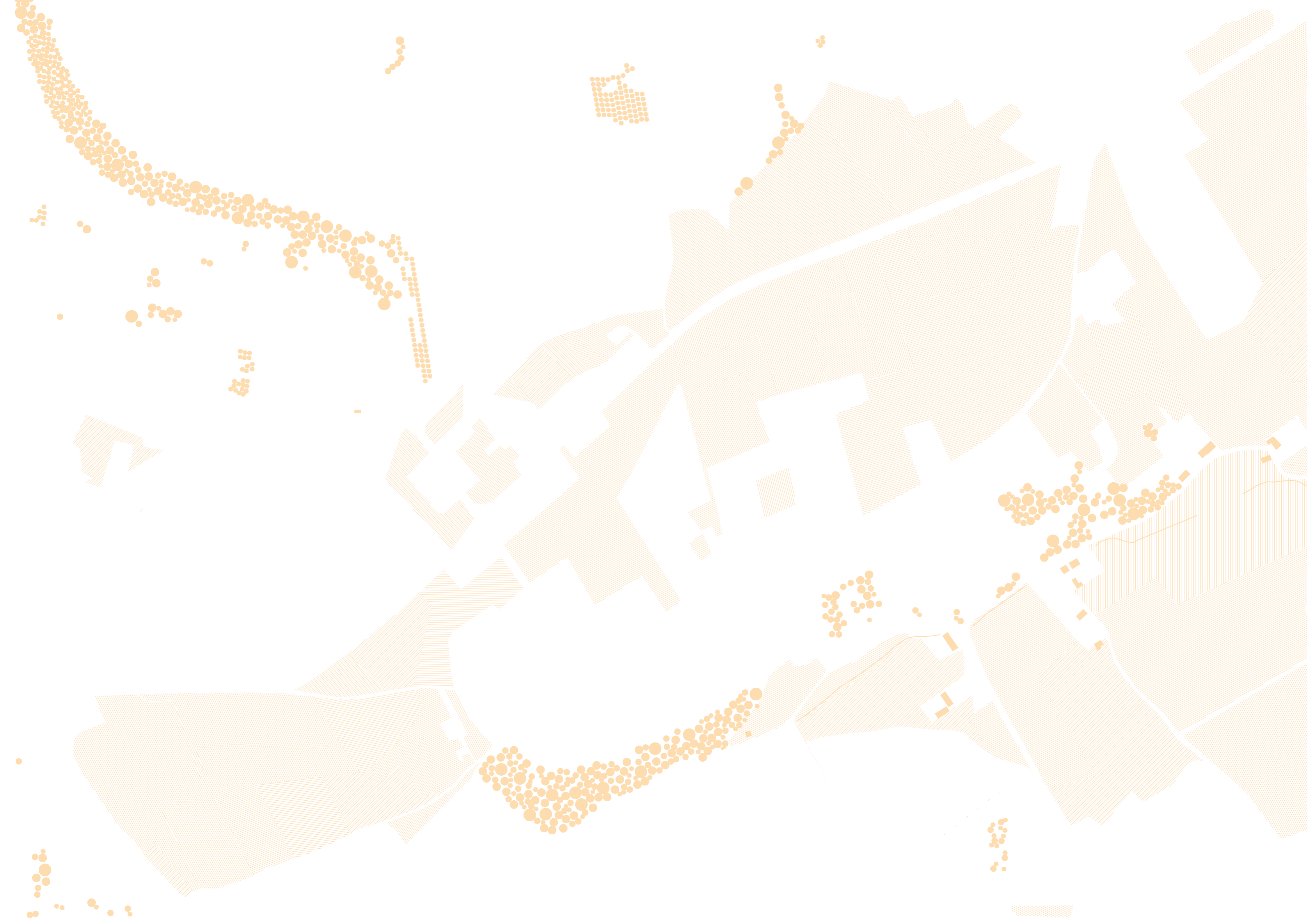


Soustractions





Si la ville a été construite selon le paradigme de la “tabula rasa”, ce chapitre met en évidence le paradigme du palimpseste, des traces visibles et invisibles des éléments disparus.

Entre 1971 et 1990










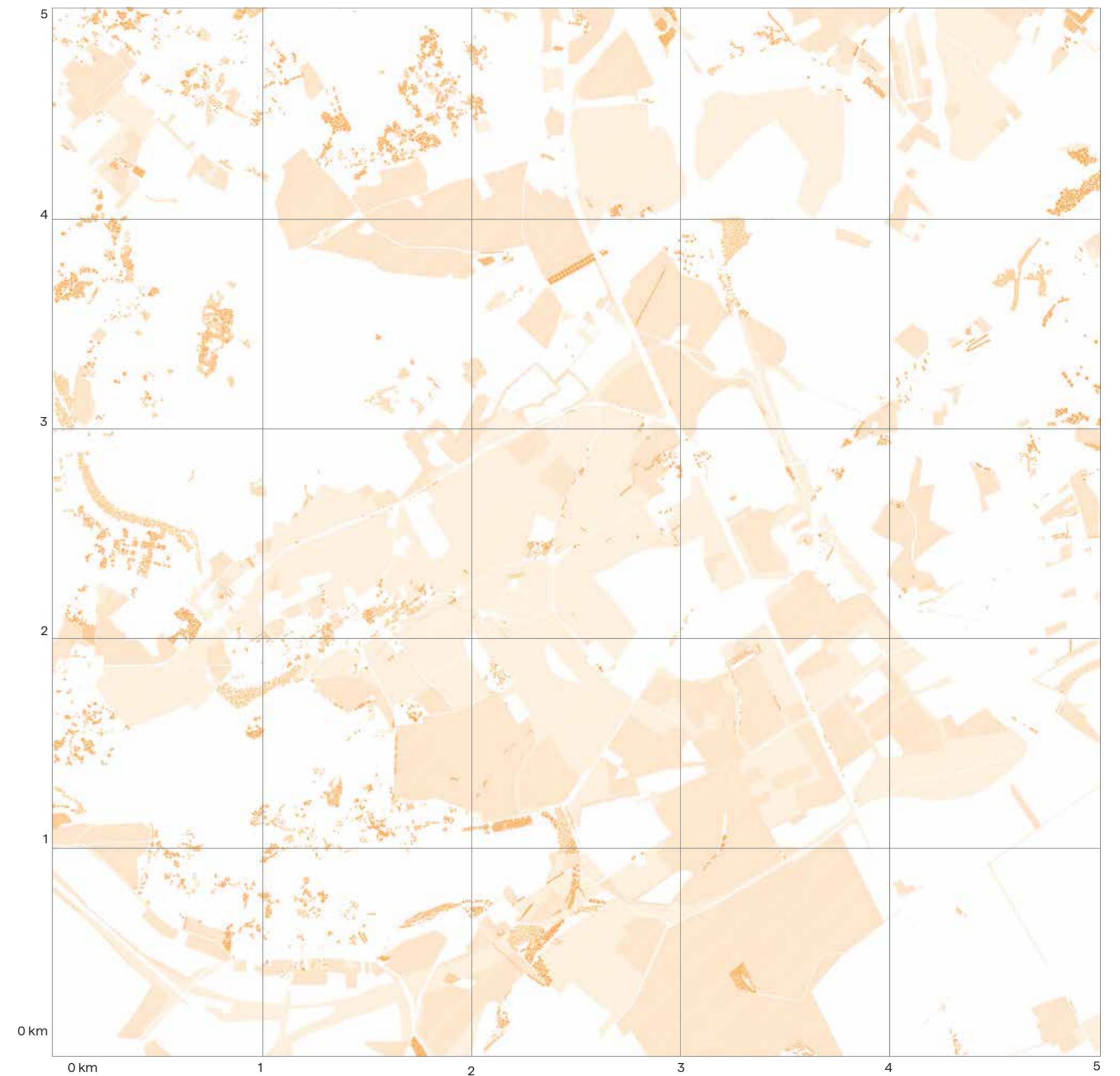
Entre 1971 et 1990

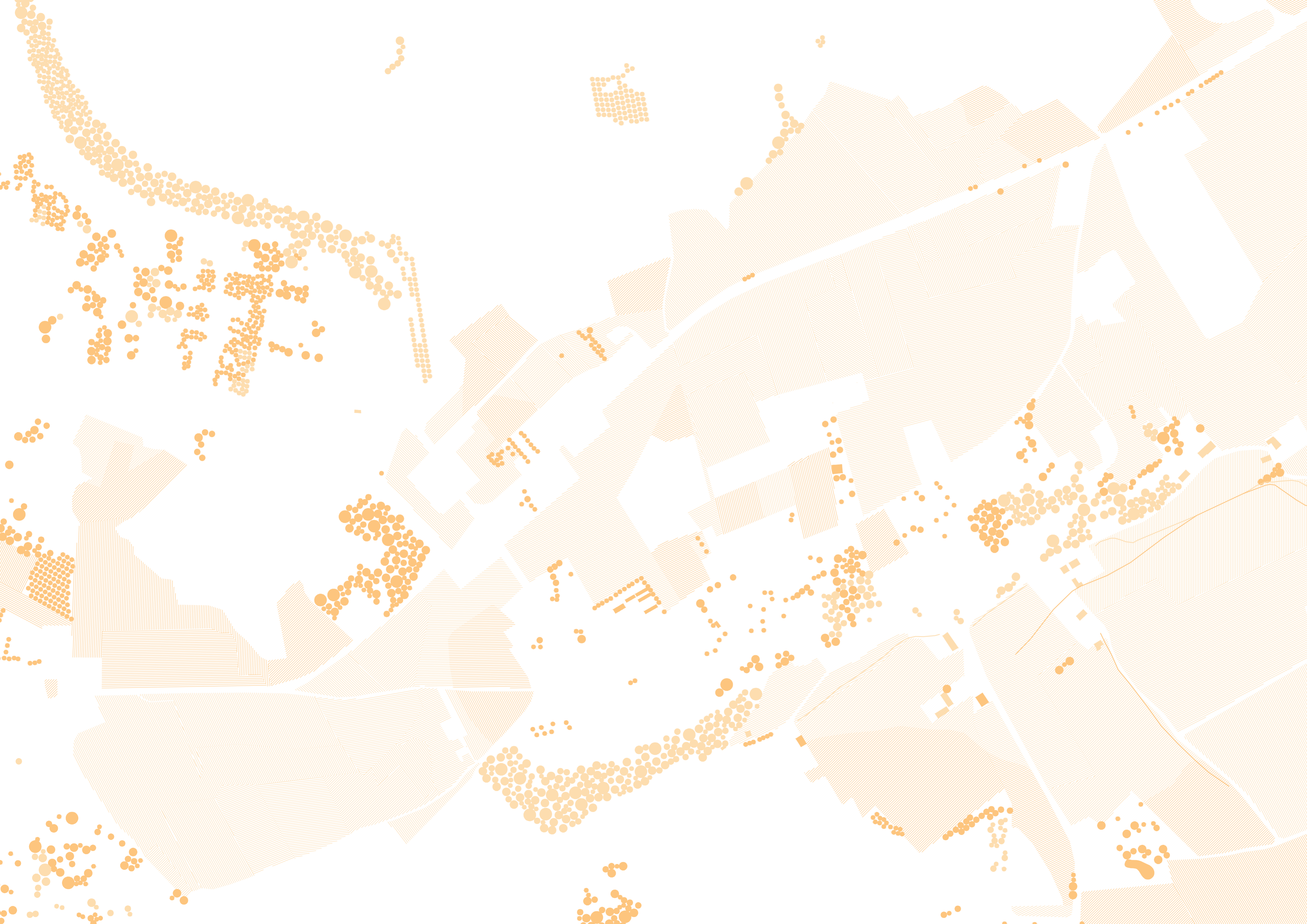
- bâtiments 
- arbres et végétations 
- surfaces cultivées 
- cours d'eau 
- surfaces d'eau 



Entre 1990 et 2020

- bâtiments 
- arbres et végétation 
- surfaces cultivées 
- cours d'eau 
- surfaces d'eau 





Louvain-la-Neuve, réécritures

un projet pour ICA-WB
Temps d'archi #8 -
Réappropriations

SUPER-POSITIONS
Chiara Cavalieri, Beatrice
Lampariello, Giulia Marino
UCLouvain, LOCI - LAB

PALIMPSESTE
Chiara Cavalieri,
Pietro Manaresi

avec le soutien
de UCLouvain LOCI - LAB

merci à : Sergio Altomonte,
Geneviève Blondiau, Jean-
Marc Collier, Brigitte de
Groof, Carole Deferrière,
Nicolas Delpierre, Aurore
François, Louvain4City,
Joseph Polet, Krysia Sobieski,
Pierre Vanderstraeten,
Eric van Overstraeten,
Fondation Jeanne et Charles
Vandenhove, Prudent De
Wispelaere, Nadia Ghizzardi.

