

LA
NÉCESSITÉ DU
CONTEMPORAIN
POUR
CONSERVER
LE
PATRIMOINE ?



ica-wb.be

Extension du Musée des Beaux-Arts de Tournai

Nous avons pris une décision drastique répondant à ces trois spécificités et avons proposé au jury de conserver au maximum le bâtiment d'origine et d'installer le nouveau programme tout autour en utilisant le bâtiment ancien comme porte d'entrée de cette nouvelle disposition. Le nouveau bâtiment peut plus facilement répondre à toutes les questions techniques de conservation. On a proposé un plan qui est totalement différent du plan existant, c'est à dire une grille, comme un champ. On peut le lire aussi comme une série de chambres qui se multiplient à l'infini. C'est de cette confrontation entre le plan organique de Horta et ce nouveau plan qui naîtra la qualité architecturale de l'ensemble.

XDG



Un autre élément fort de notre proposition consiste en un volume que l'on ajoute à cette structure enveloppante horizontale que l'on construit autour du musée : une émergence de 4 étages qui sera visible depuis l'extérieur. Il s'agit presque du seul élément visible depuis les rues qui entourent le musée. Ce volume dans le plan abritera les expositions temporaires.

XDG



Le bâtiment d'Horta devient avant tout un espace public qui sera ouvert jusqu'à minuit (pour nous), comme un jardin urbain ouvert vers la ville et qui pourra être utilisé pour d'autres activités plus ou moins populaires.

XDG

L'idée n'est pas d'effectuer une rénovation de ce bâtiment et d'y placer un nouveau bâtiment à côté, mais de créer un nouveau musée dans lequel le bâtiment d'Horta et la nouvelle extension vivent ensemble. L'un ne pouvant plus vivre sans l'autre.

BVdW

Julien Foucart
Conservateur
du Musée des Beaux-Arts
de Tournai



Le projet de rénovation et d'extension du Musée des Beaux-Arts est une opportunité pour la ville de Tournai de pouvoir enfin montrer un bâtiment d'architecture contemporaine, car il y en a trop peu. L'architecture contemporaine nous permet de redécouvrir ce bâtiment exceptionnel, qui est le seul bâtiment public réalisé par Horta se trouvant en dehors de Bruxelles.

Xaveer De Geyter
Architecte en charge
de l'extension du Musée
des Beaux-Arts
de Tournai



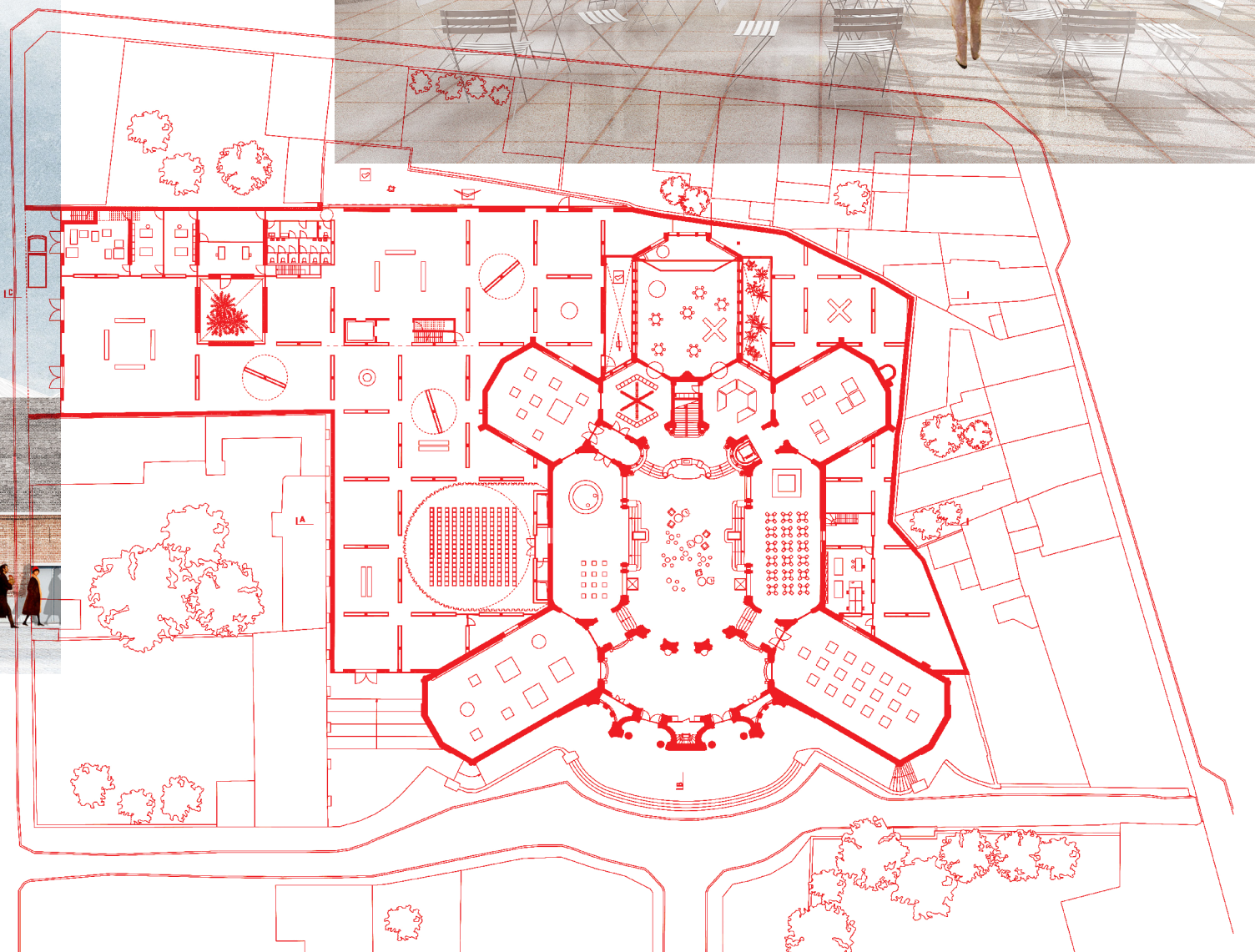
Les possibilités d'extension du Musée des Beaux-Arts sont assez limitées car il est construit en intérieur d'îlot. Nous avons analysé le bâtiment et son contexte pour en définir trois spécificités. Premièrement, l'architecture existe grâce à une abondance de lumière naturelle, en contradiction complète avec les normes de conservation d'aujourd'hui. Deuxièmement, Victor Horta, lorsqu'il a conçu le bâtiment, ne s'est pas intéressé à l'îlot dans lequel il se trouvait, mais plutôt à la façade frontale. Ce qui se passait derrière n'avait aucune importance. Le plan organique (en panoptique), lui, était important. Il fonctionne d'ailleurs très bien en soi. Enfin, il y a une grande différence entre conservation et restauration. On s'est vite aperçus qu'intervenir sur le bâtiment existant le dénaturerait.

Barbara Van der Wee

Architecte et professeure
d'architecture au Centre
international Raymond Lemaire
de la KUL, chargée de la
rénovation du Musée des
Beaux-Arts de Tournai



Il est crucial de pouvoir garder les spécificités de ce bâtiment (la logique du plan, la transparence, la lumière) puisque ce monument est le seul musée conçu par Horta en tant que tel et qu'il n'a pas subi de transformations depuis son ouverture en 1928. D'autre part, ce bâtiment, conçu sur dix années et réalisé sur quinze autres, est considéré par les experts comme le bâtiment charnière dans la réflexion architecturale de Victor Horta, entre son passage de l'Art Nouveau aux bâtiments plus classiques réalisés après-guerre.



Le musée sera amené à être un lieu de vie, un lieu connecté. Dans ce musée, rien ne devra donner l'impression d'être immuable. Au fur et à mesure des années, nous montrerons la richesse de cette collection encore méconnue du public.

JF

Après la rénovation et l'extension du musée, de nouvelles œuvres vont pouvoir nous être prêtées afin de compléter notre collection qui est déjà exceptionnelle. Nous allons dès lors pouvoir organiser des expositions d'envergure internationale et montrer de nouveaux regards sur la collection du musée.

JF

